



« *Tous ensemble!* »

Restitution du projet , session 3 / semaine 15

IME Les tisserands - R. RAPHOZ / Ecole d'Ailhon – P. GUIMET.



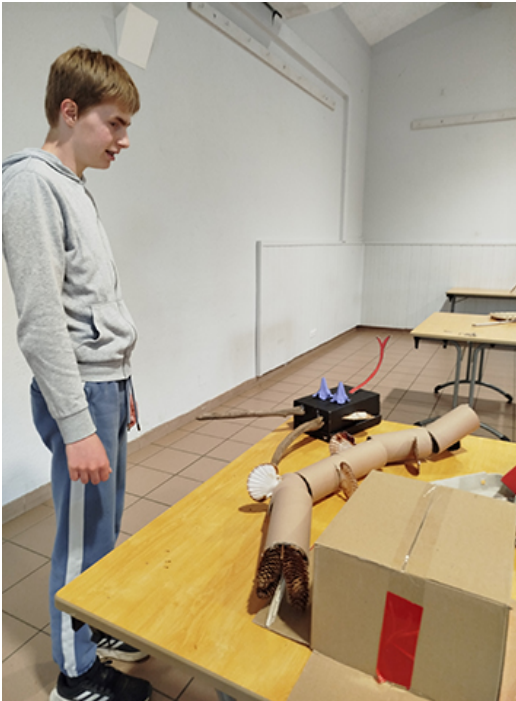
Un nouvel atelier de pratiques artistiques est organisé sur les deux jours de cette dernière semaine. Comme pour les précédentes sessions, nous mutualisons nos expertises et les enfants de l'école et les jeunes de l'IME sont réunis dans un joyeux mélange, afin que cette mixité favorise les échanges et développe la bienveillance.

Session 3 ;

La thématique du projet autour des animaux imaginaires reste évidemment la même. Pour faire suite aux expériences en deux dimensions, dessin, peinture, cyanotype puis à l'approche du volume, via le modelage et les maquettes, ce dernier atelier est orienté sur des réalisations grand format, nous initions un travail de groupe, ce sont de vraies retrouvailles.

Outre le carton en quantité, sous différentes formes, la session s'ouvre avec à disposition divers matériaux, laine de mouton, bois flotté, coquillages, sisal, écorces...de quoi stimuler l'imagination.





Très vite tout le monde s'en donne à cœur joie...



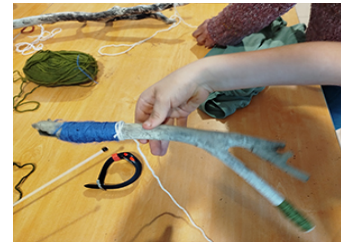


Une belle collection qui sera

mise à l'honneur le 27 juin.



Pour terminer cette dernière séance en beauté, nous nous lançons un nouveau défi : Construire avec le matériel restant son propre bâton magique, à emporter avec soi, prêt à fonctionner, prêt à donner vie aux animaux fantastiques !





MAGIC !!





Bravo les filles !

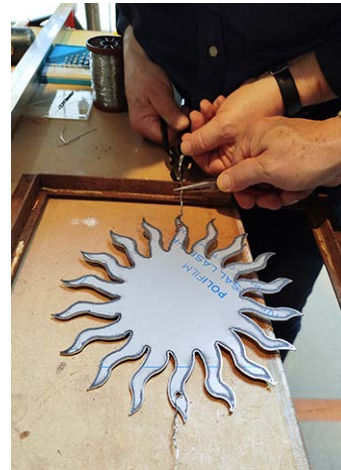
La suite se passera sans les enfants, avec l'aimable collaboration de Michel et Anne qui nous accueillent et l'assistance de Jérôme et Richard aux ateliers des services techniques de la commune d'Ailhon. On coupe, on meule, on tape, on mesure, on marque...  
« On est dans le dur! »





Puis on achemine le matériel de simulation sur le site des Faïsses et on repère les futures implantations.

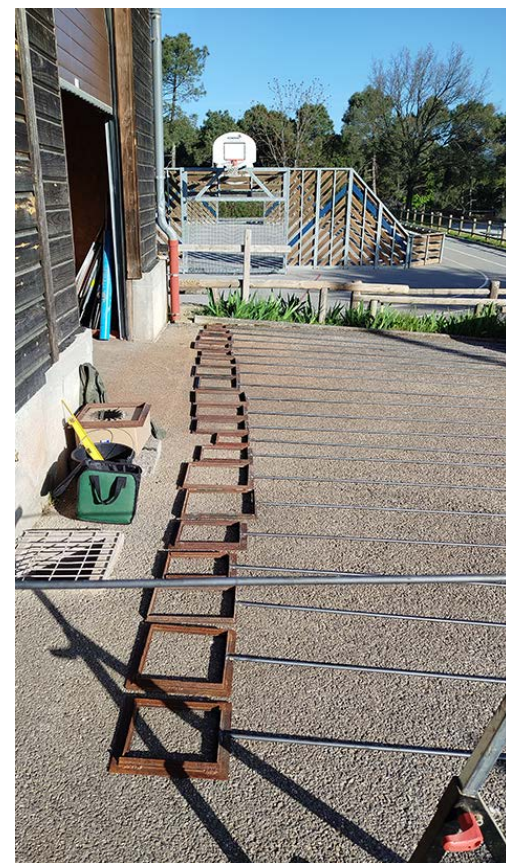


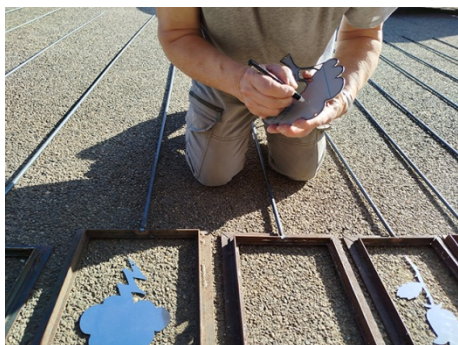


On récupère les découpes des petites figures en inox poli miroir . Figures qui seront fixées dans les cadres. On réalise, un prototype afin de tester et s'assurer du système de fixation.  
Ça sera fil inox , haut et bas pour permettre aux petits éléments de fasser sans heurter le cadre.



Les cadres soudés au sommet des hampes de métal , il nous faut les marquer et les percer pour fixer les petites figures, comme testé sur le prototype.





Travail de répartition, chaque figure doit retrouver son cadre, numérotation et petit travail de fil pour chacun d'entre eux.





Dégraissage des hampes afin que la rouille les attaque et commence à uniformiser les différents éléments.

Livraison des 22 grandes figures, Richard au volant, recherche des axes pour la soudure des tubes à l'arrière, Jérôme en action.







Premier test

Rendez-vous pour le final le 27 juin.  
Expositions et inauguration de l'installation in situ.